

Rapport sur le Prix et la Qualité du Service Public de Gestion des Déchets

Conseil Communautaire du lundi 24 octobre 2022

DINAN
AGGLOMÉRATION

**RAPPORT DU SERVICE PUBLIC
DE PRÉVENTION ET DE GESTION
DES DÉCHETS MÉNAGERS ET ASSIMILÉS**

2021



**Synthèse du
rapport d'activité
2021**

I - Etat des lieux

1. L'exercice de la compétence Déchets par Dinan Agglomération
2. L'organisation globale du service :
 - la prévention
 - la collecte
 - le traitement
3. Données techniques : flux et tonnages 2021
4. Données financières : charges, recettes 2021

II - Enjeux et réalisations 2021

En matière de :

- prévention
- prospective
- exploitation

III - Perspectives 2022

I - Etat des lieux

I - Etat des lieux

1. L'exercice de la compétence Déchets par Dinan Agglomération en 2021

2. L'organisation globale du service :

- la prévention**
- la collecte**
- le traitement**

3. Données techniques : flux et tonnages 2021

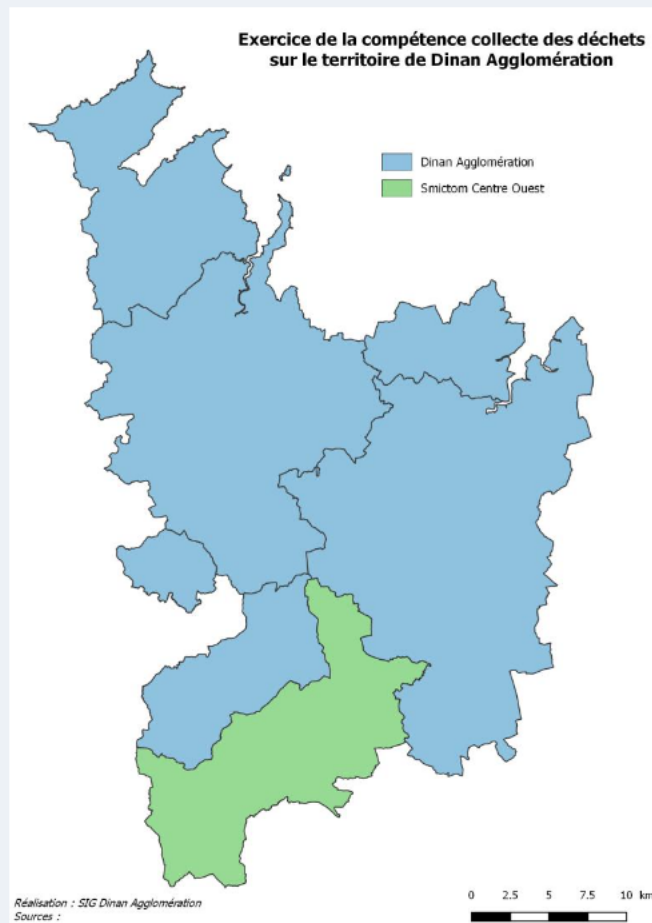
4. Données financières : charges, recettes 2021

1. Un exercice de la compétence Déchets par Dinan Agglomération hétérogène

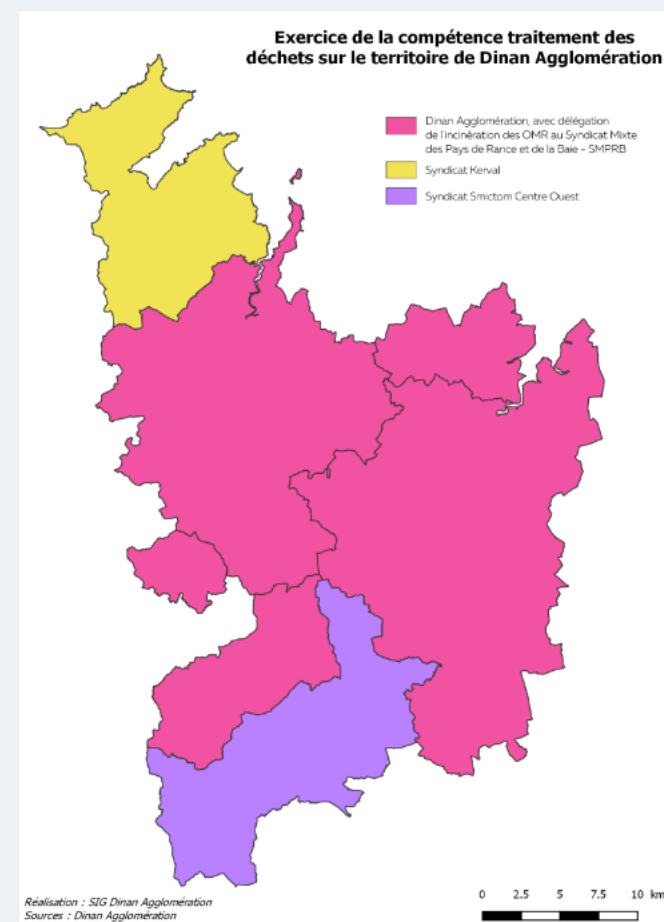
PREVENTION



COLLECTE



TRAITEMENT



I - Etat des lieux

1. L'exercice de la compétence Déchets par Dinan Agglomération

2. L'organisation globale du service :

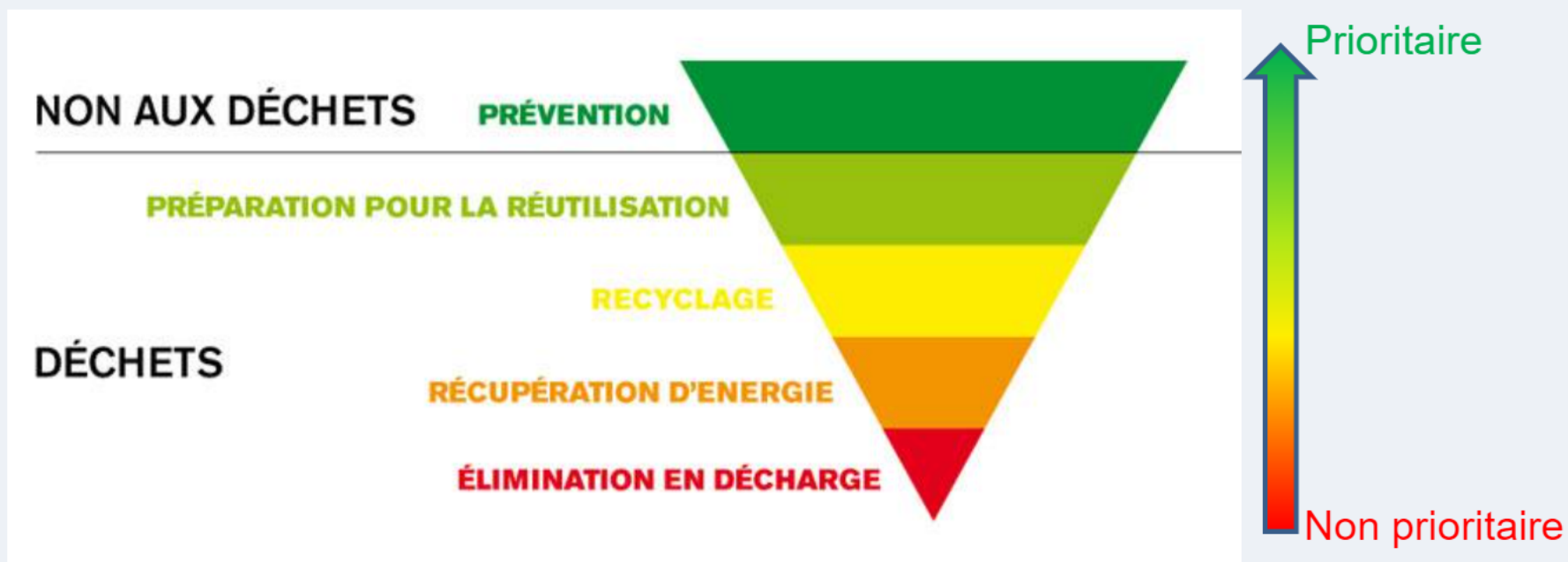
- la prévention**
- la collecte**
- le traitement**

3. Données techniques : flux et tonnages 2021

4. Données financières : charges, recettes 2021

2. L'organisation globale du service : LA PREVENTION

- **Qu'est ce que la PREVENTION ?**



- **Les moyens**

3 ETP

Dont 1 financé par l'ADEME

- **Les programmes**

- Zéro Déchet Zéro Gaspillage (2016-2019)

- Territoire Econome en ressources (2019-2022)

2. L'organisation globale du service : LA PREVENTION

- **Qu'est ce que la PREVENTION ?**

Se traduit par :



1

Refuser
tous les
produits
à usage
unique



2

Réduire la
consommation
de biens



3

Réutiliser
tout ce qui
peut avoir
une 2e vie



4

Recycler
tout ce
qui peut
l'être

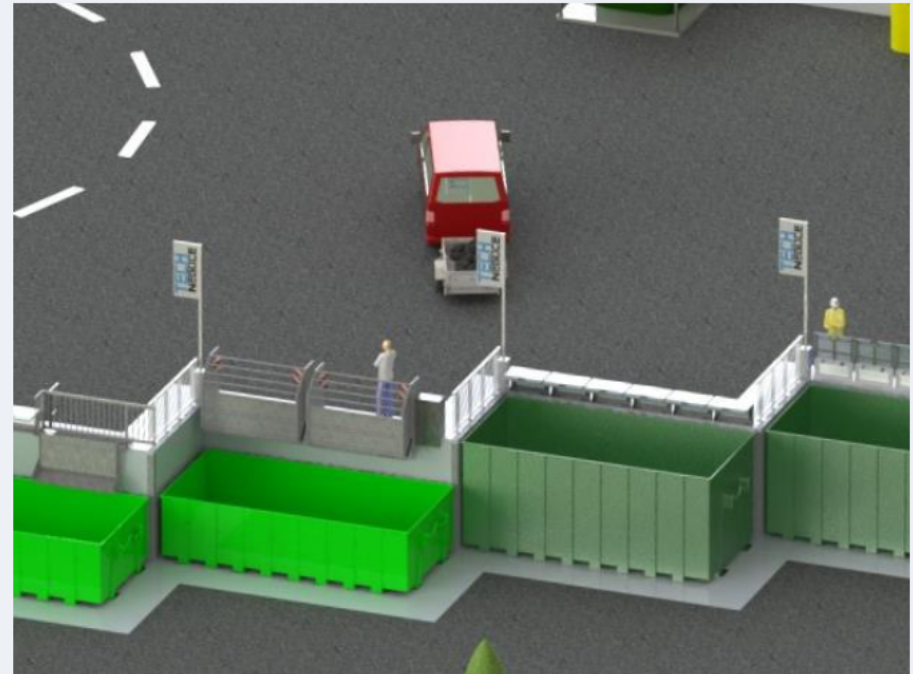


5

Composter
les différents
déchets
organiques

2. L'organisation globale du service : LA COLLECTE

- **Qu'est ce que la COLLECTE ?**



2. L'organisation globale du service : LE TRAITEMENT

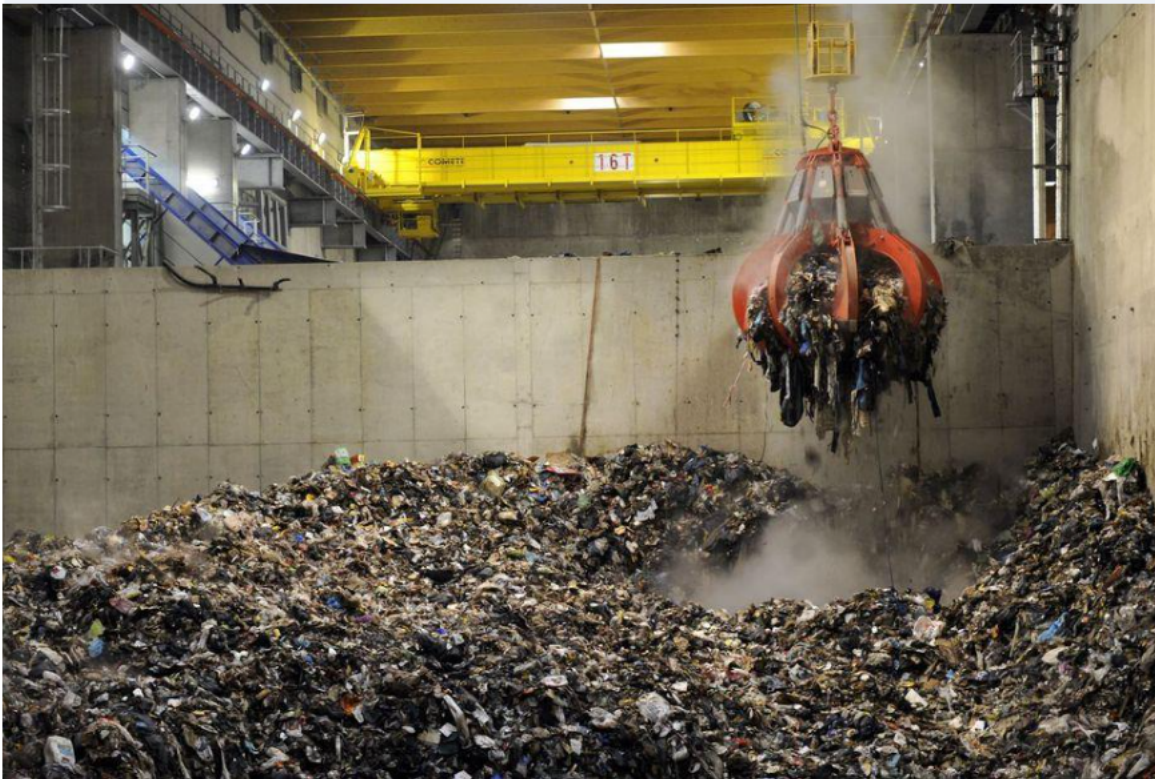
- **Qu'est ce que le TRAITEMENT ? Ex 1 : Tri pour recyclage**

Pourcentage d'augmentation
entre le marché 2017-2021 et
le marché 2021-2025 : **+ 30 %**



2. L'organisation globale du service : LE TRAITEMENT

- **Qu'est ce que le TRAITEMENT ? Ex : Incinération**



	2020	2021	2022	2023	2024	2025
Tonnage OMR SMPRB	18 671	19 164	19 200	19 200	19 200	19 200
montant TGAP €/tonne	3	8	11	12	14	15
total TGAP	56 012 €	153 312 €	211 200 €	230 400 €	268 800 €	288 000 €

2. L'organisation globale du service : LE TRAITEMENT

- **Qu'est ce que le TRAITEMENT ? Ex : Enfouissement**



Désignation des installations de stockage de déchets non dangereux concernées	Unité de perception	Quotité (en euros)						
		2019	2020	2021	2022	2023	2024	A partir de 2025
A. - Installations non autorisées	tonne	151	152	164	168	171	173	175
B. - Installations autorisées réalisant une valorisation énergétique de plus de 75 % du biogaz capté	tonne	24	25	37	45	52	59	65
C. - Installations autorisées qui sont exploitées selon la méthode du bioréacteur et réalisent une valorisation énergétique du biogaz capté	tonne	34	35	47	53	58	61	65
D. - Installations autorisées relevant à la fois des B et C	tonne	17	18	30	40	51	58	65
E. - Autres installations autorisées	tonne	41	42	54	58	61	63	65

I - Etat des lieux

1. L'exercice de la compétence Déchets par Dinan Agglomération

2. L'organisation globale du service :

- la prévention
- la collecte
- le traitement

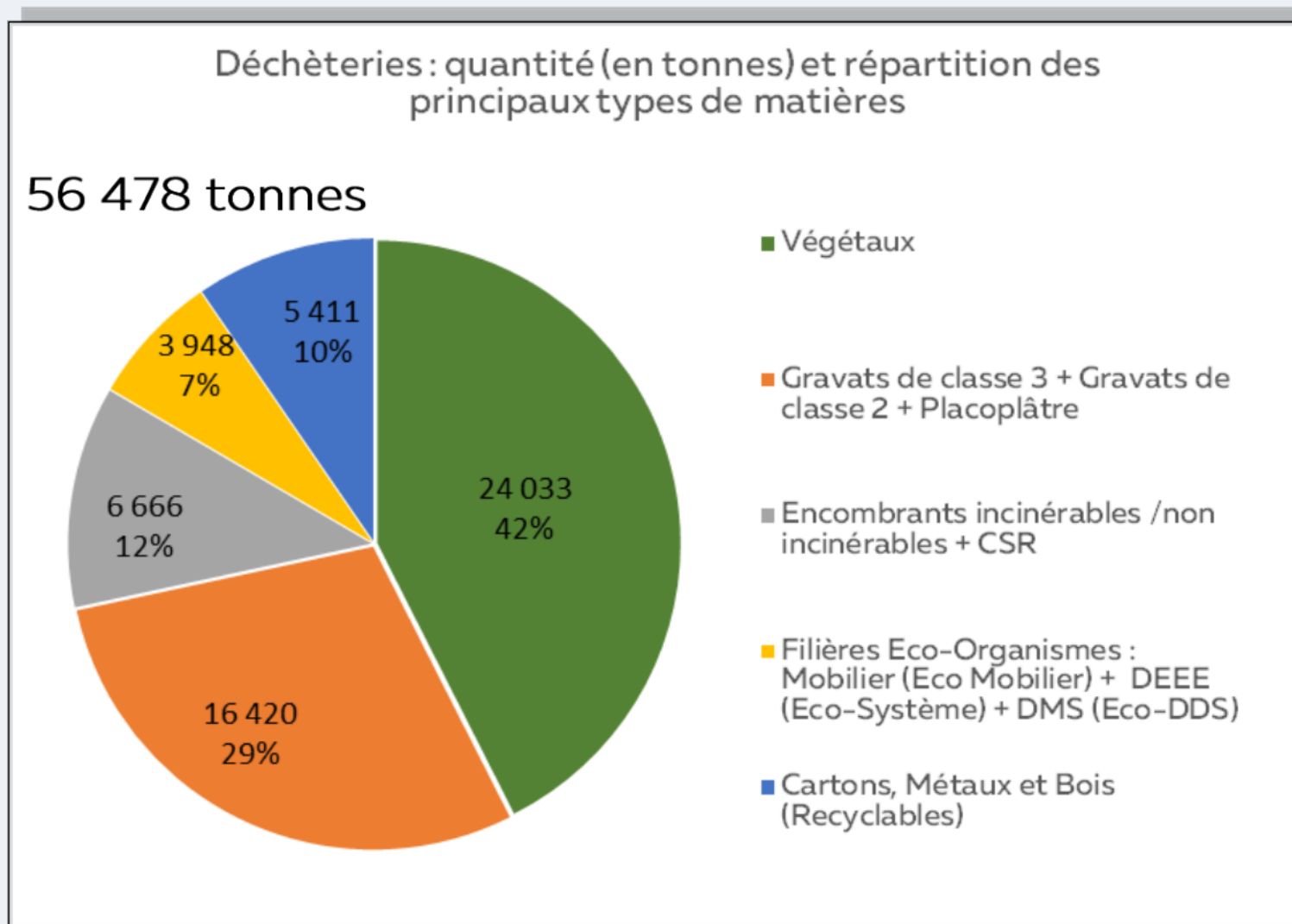
3. Données techniques : flux et tonnages 2021

5. Données financières : charges, recettes 2021

3. Flux et tonnages : données techniques 2021

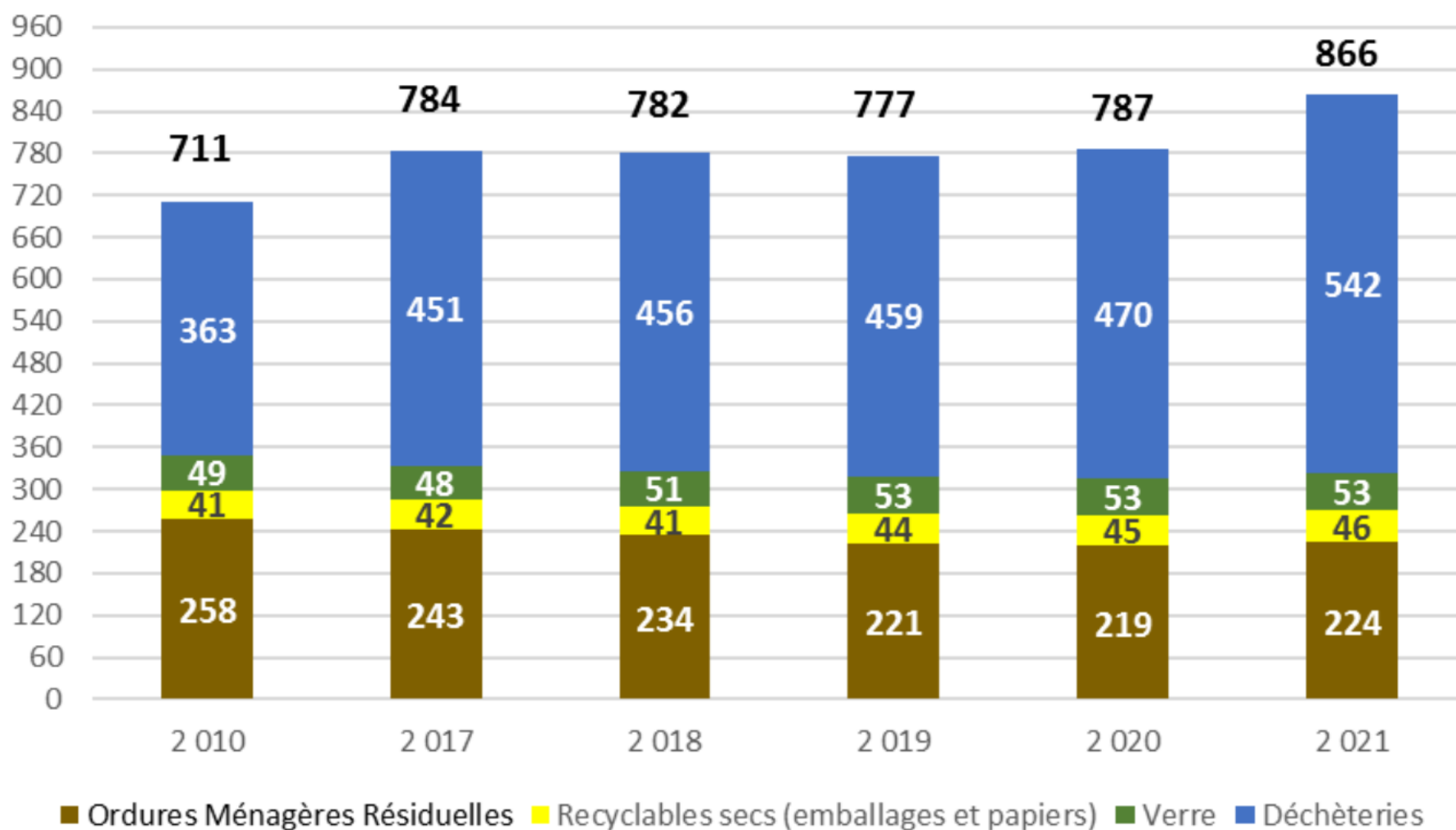
	Collecte en porte-à-porte en % d'usagers collectés		Collecte en apport volontaire ou bac collectif en % d'usagers collectés	
	2021	Rappel 2020	2021	Rappel 2020
Ordures Ménagères Résiduelles 23 380 tonnes collectées en 2021		85%		15%
Emballages Ménagers Recyclables et Papiers- Journaux Magazines 4 742 tonnes collectées en 2021		48%		52%
Verre 5 570 tonnes collectées en 2021		0%		100%

3. Flux et tonnages : données techniques 2021

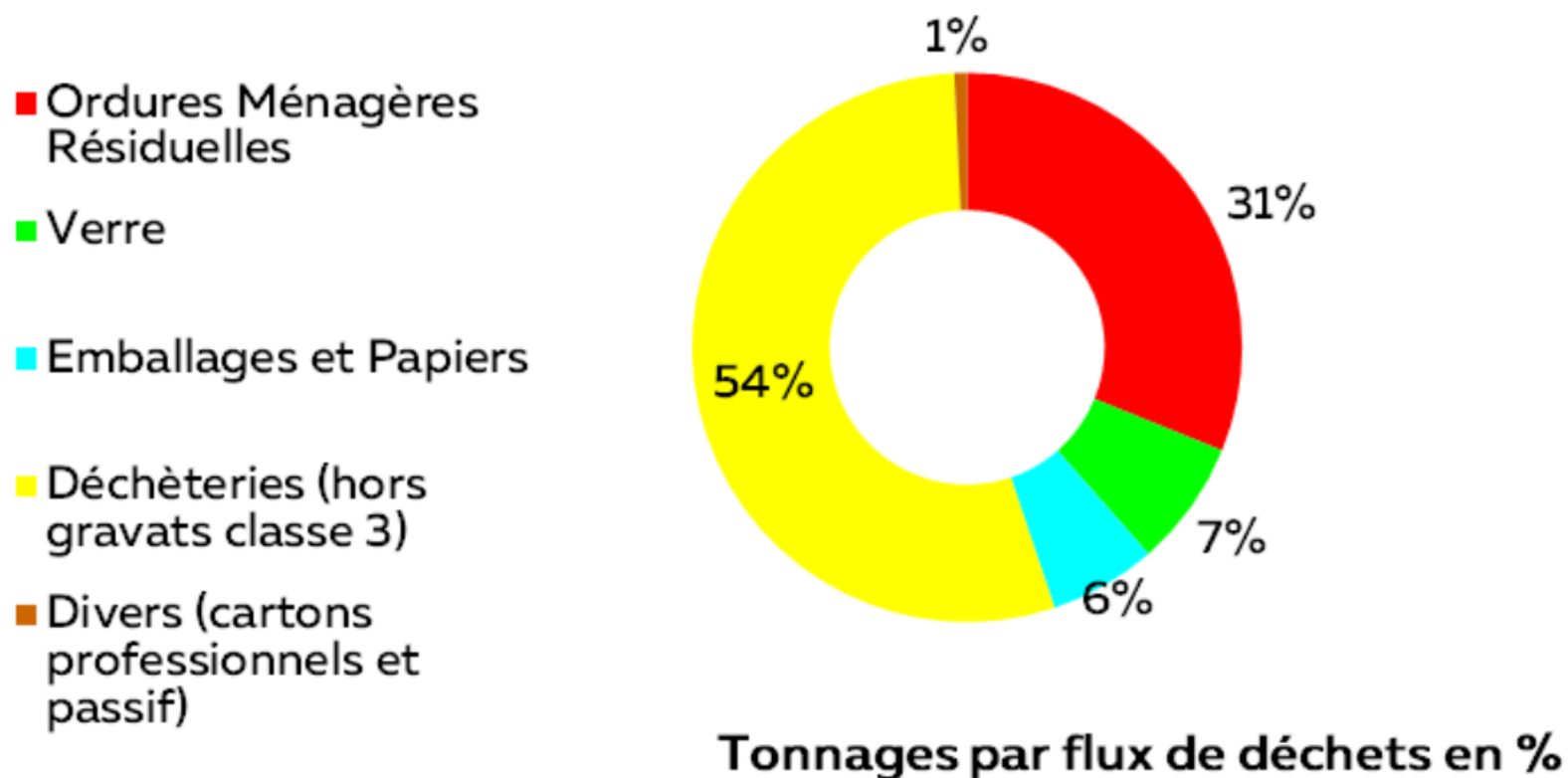


3. Flux et tonnages : données techniques 2021 – l'évolution depuis 2010

Evolution des performances (ratios) des DMA entre 2010 et 2021



3. Flux et tonnages : données techniques 2021 – flux en %



3. Flux et tonnages : données techniques 2021 – Comparaison

Comparaison des ratios Dinan Agglomération/région Bretagne			
Ratio (kg/habitant INSEE) (Population 2021 : 104 166 habitants)	Dinan Agglomération 2021	Bretagne 2019 (OEB*)	DA 2021/ Bretagne
Recyclables Secs Hors Verre (Emballages + Papiers)	46	59	-22%
Verre	53	50	6%
Ordures Ménagères Résiduelles	224	196	14%
Déchèteries	542	388	40%
Total DMA (Déchets Ménagers et Assimilés)	866	693	25%

3. Flux et tonnages : données techniques 2021 – Conclusion

On observe une évolution très contrastée entre les ratios des déchets collectés hors déchèteries et les ratios issus des déchèteries :

- Le ratio **recyclables** (emballages et papiers) augmente depuis 3 ans
- Le ratio **verre** est stable depuis 3 ans,
- Le ratio des **Ordures Ménagères Résiduelles** qui était en baisse depuis plusieurs années est de nouveau en augmentation,
- Le ratio des **déchets en déchèterie** a fortement augmenté entre 2010 et 2021 (+50%)

I - Etat des lieux

1. L'exercice de la compétence Déchets par Dinan Agglomération

2. L'organisation globale du service :

- la prévention
- la collecte
- le traitement

3. Données techniques : flux et tonnages 2021

4. Données financières : charges, recettes 2021

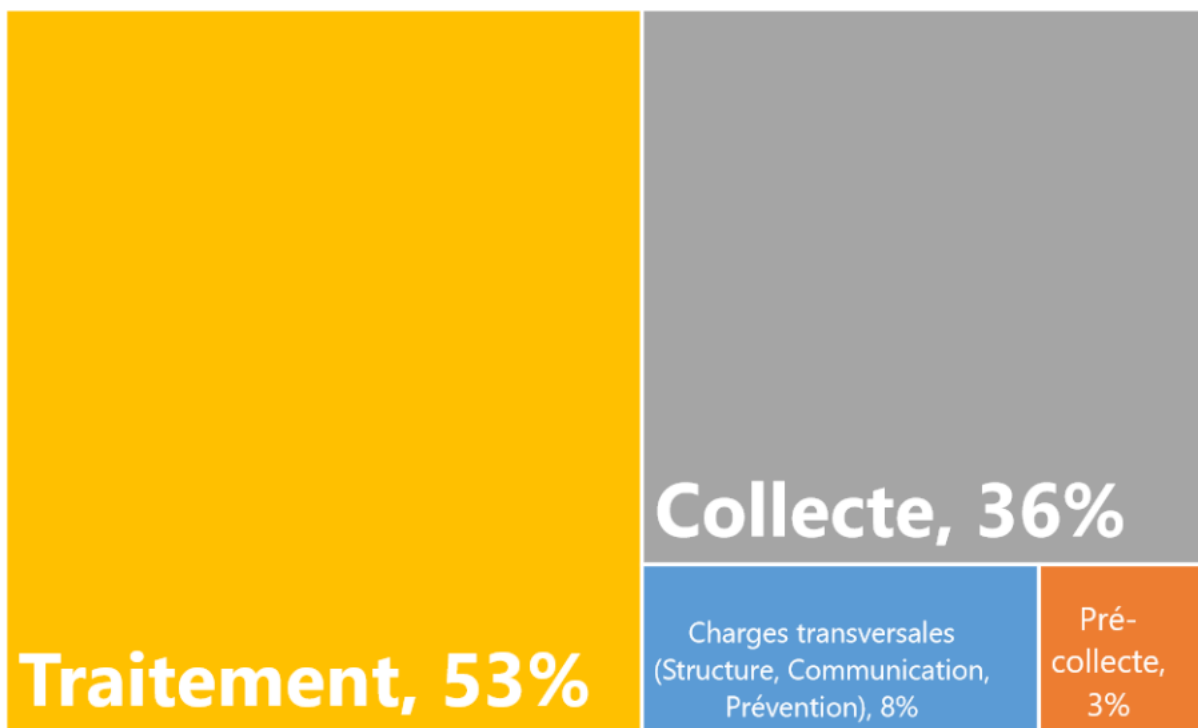
4. Données financières : charges 2021 (coûts complets – matrice compta-coûts)

TTC	€	€/hab	
Charges transversales*	948 904	9,1	7,7%
Pré-collecte	411 514	4,0	3,3%
Collecte	4 465 260	42,9	36,2%
Transport/traitement	6 504 426	62,4	52,8%
TOTAL	12 330 104	118,4	100,0%

*Structure, Communication, Prévention

12,3 M€ TTC (coût complet
= ensemble des charges)

Répartition des coûts de gestion des déchets
par étape technique - Année 2021



4. Données financières : recettes 2021 (matrice compta coûts)

Structure des recettes

- un peu plus de 2,4 M€

	€	€/hab	
Vente de matériaux	925 217	8,9	38,4%
Autres produits*	84 026	0,8	3,5%
Soutiens	1 355 662	13,0	56,2%
Aides	45 761	0,4	1,9%
TOTAL	2 410 666	23,1	1,0
*pénalités, prestations à des tiers			

4. Données financières : coût aidé (matrice compta- coûts)

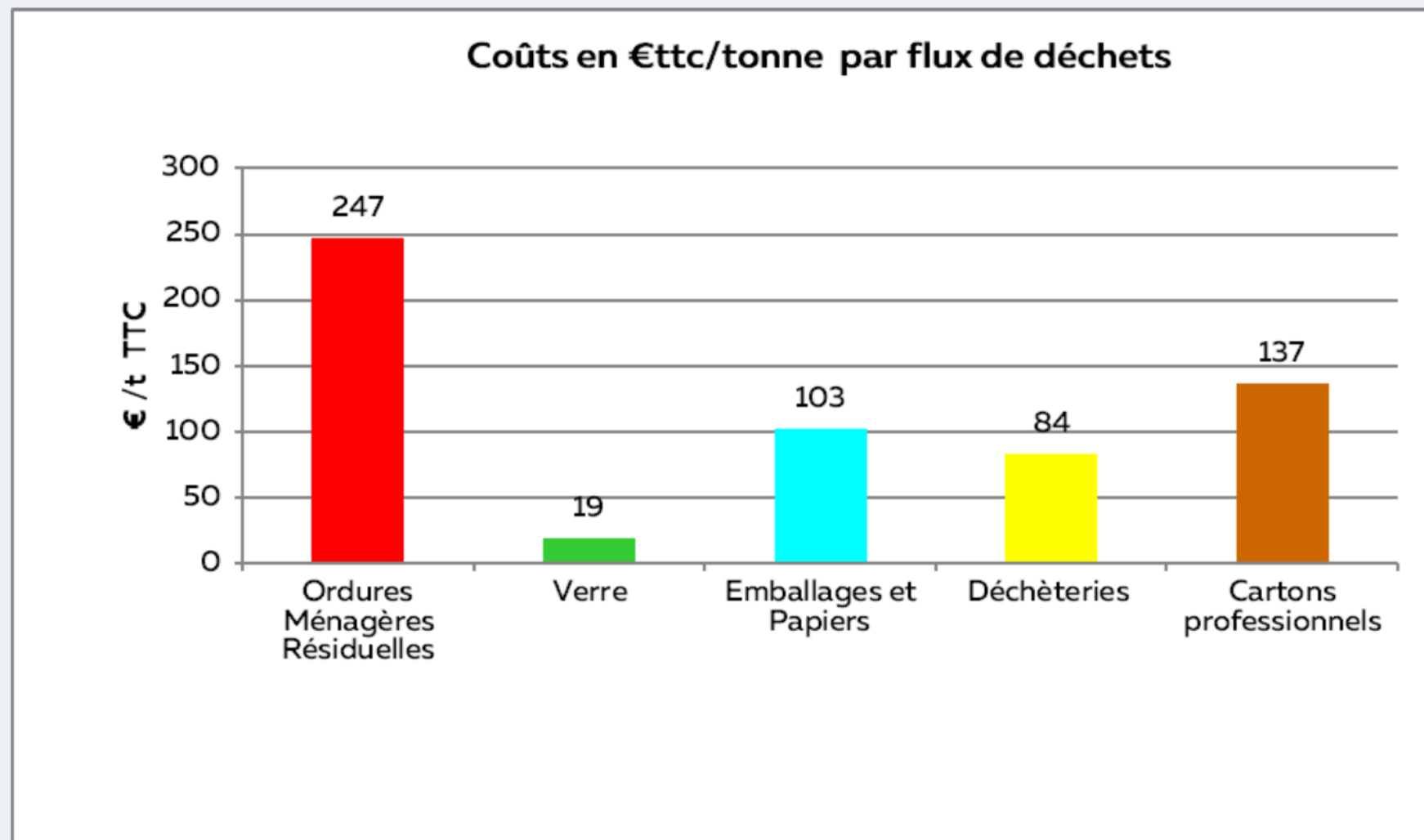
Coût aidé	rappel 2018	rappel 2019	rappel 2020	2021
<i>nombre d'habitants</i>	100 830	102 950	103 465	104 166
€TTC	8 334 150 €	8 753 160 €	9 282 220 €	9 919 440 €
€TTC/habitant	82,7	85,0	89,7	95,2
€HT/habitant	76,0	78,2	82,8	88,4

Référence :

coût aidé médian national pour les territoires mixtes à dominante rurale : **85,9 €HT/habitant** (ADEME 2019 sur chiffres 2016)

Coût aidé : coût résiduel qui reste à la charge de la collectivité. Il représente l'ensemble des charges (structure, communication, prévention, collecte, traitement, dont amortissements) qui pèsent sur le service, déduction faite des produits (vente de matériaux, soutiens des sociétés agréées, aides diverses)

4. Données financières : coûts aidés en €/t TTC



4. Données financières : le compte administratif 2021

	Dépenses de fonctionnement	Recettes de fonctionnement
CA 2017	10 665 000 €	11 050 000 €
CA 2018	10 525 000 €	11 815 000 €
CA 2019	11 350 000 €	11 905 000 €
CA 2020	10 645 000 €	12 815 000 €
CA 2021	11 040 000 €	12 755 000 €

Dépenses d'investissement	
CA 2017	2 308 204 €
CA 2018	1 900 223 €
CA 2019	1 321 514 €
CA 2020	886 960 €
CA 2021	1 018 935 €

4 . Données financières : principaux investissements 2021

Véhicules/matériel de transport €ttc	2018	2019	2020	2021
Véhicules (bennes à ordures ménagères et multi-bennes)	861 000 €	709 000 €	337 000 €	393 000 €
Véhicules légers	0 €	53 000 €	26 500 €	0 €
Total	861 000 €	762 000 €	363 500 €	393 000 €
Matériel de précollecte €ttc	2018	2019	2020	2021
Bacs roulants (2018 : enquête distribution bacs jaunes compris)	255 000 €	120 000 €	70 500 €	142 500 €
Colonnes pour points d'apport volontaire	192 600 €	170 000 €	186 000 €	200 600 €
Composteurs	32 400 €	22 000 €	9 000 €	0 €
Total	480 000 €	312 000 €	265 500 €	343 100 €
Déchèteries €ttc	2018	2019	2020	2021
Réfection, entretien et équipements	418 000 €	122 600 €	120 000 €	224 000 €
Etudes €ttc	2018	2019	2020*	2021*
Matrice des coûts, dossier ICPE	44 500 €	83 900 €	0 €	0 €
<i>*Nota : étude matrice payée en fonctionnement en 2020</i>				
Autres investissements €ttc	2018	2019	2020	2021
Achat de terrain (Quévert 2018, Plancoët 2020)	18 900 €	0 €	63 600 €	0 €
Informatique et logiciels de gestion	41 700 €	5 600 €	18 000 €	3 000 €
Aires pour caissons ou points d'apport volontaire	15 000 €	1 100 €	3 400 €	0 €
Total	75 600 €	6 700 €	85 000 €	3 000 €
Total grands postes d'investissement	1 879 100 €	1 287 200 €	834 000 €	963 100 €
Subvention d'équipement KERVAL GENERIS			53 741 €	51 595 €
Total global			887 741 €	1 014 695 €

II – Enjeux et réalisations 2021

II - Prévention : réalisations 2021

Elaboration du Programme Local de Prévention des Déchets Ménagers et Assimilés **PLPDMA** - ateliers de concertation des acteurs du territoire

Réduction des apports de déchets végétaux en déchèterie :

- **Création du défi Val Vert** : fonds de concours permettant de financer les équipements de réduction des déchets végétaux des communes en lien avec la fin de l'accès en déchèteries pour les communes au 1er janvier 2023 pour le dépôt des déchets verts
- Cycle de formations à destination des communes

Développement du **compostage partagé** en établissement ou dans les communes

Poursuite du programme **de lutte contre le gaspillage alimentaire**

Expérimentation d'une filière de réutilisation des poches à huîtres en protection des jeunes arbres dans le cadre du programme Breizh Bocage

II - Prospective : réalisations 2021



Au niveau des déchèteries, création d'espaces ayant pour fonction la réception et le stockage temporaire d'objets ou de matières réutilisables, avant prise en charge par des partenaires du réemploi.



II - Exploitation : réalisations 2021



Installation d'écrans au niveau des départs de BOM (Matignon, Plancoët et Dinan) pour affichage des plannings des agents (15 jours) et des informations à destination des agents

Intérêt : abandon de l'affichage papier et modification des plannings à distance

II - Prospective : réalisations 2021

Avec un service qui dispose d'une organisation et de niveaux de services des ex-territoires avant la fusion de 2017, Dinan Agglomération a initié une refonte du service Déchets pour répondre aux objectifs réglementaires fixés par les différentes lois mais aussi harmoniser son service.

Les objectifs derrière cette harmonisation sont :

- Fournir un service adapté selon le type d'habitat
- Proposer un service qui porte les messages de prévention et valorisation et accompagne au changement
- Fixer des axes de travail pour optimiser les organisations internes

Dans l'optique de :



Ce projet vise ainsi à repenser le schéma de conteneurisation et de collecte et à identifier lequel serait le plus pertinent pour Dinan Agglomération. Les premiers résultats seront connus en décembre 2022.

III – Perspectives 2022

III - Les perspectives 2022

- Transfert de la compétence traitement au 1^{er} janvier 2022 au SMPRB
- Adoption du PLPDMA le 31 janvier 2022 – programme sur 6 ans
- Etude biodéchets (recrutement d'une chargée de mission)

III - Les perspectives 2022

Concernant l'Exploitation :

- Mise en place d'une nouvelle organisation au sein de l'exploitation
- Développer un outil permettant un guidage du chauffeur sur n'importe quelle tournée lorsque ni le chauffeur, ni les ripeurs ne connaissent la tournée
- Mise en place d'une procédure de refus de collecte (autocollant sur bac non collecté)
- Poursuite du programme d'Installation de colonnes enterrées
- Mise en place d'une nouvelle organisation pour les collectes estivales sur le secteur de Matignon-Plancoët
- Mise aux normes des déchèteries – respect des arrêtés liés à l'exploitation de sites ICPE (rédaction de porté-à-connaissance et travaux sur les déchèteries)
- Test avec BOM GNV sur les tournées d'OMr et sélectif pour un déploiement possible en 2023

Merci de votre attention